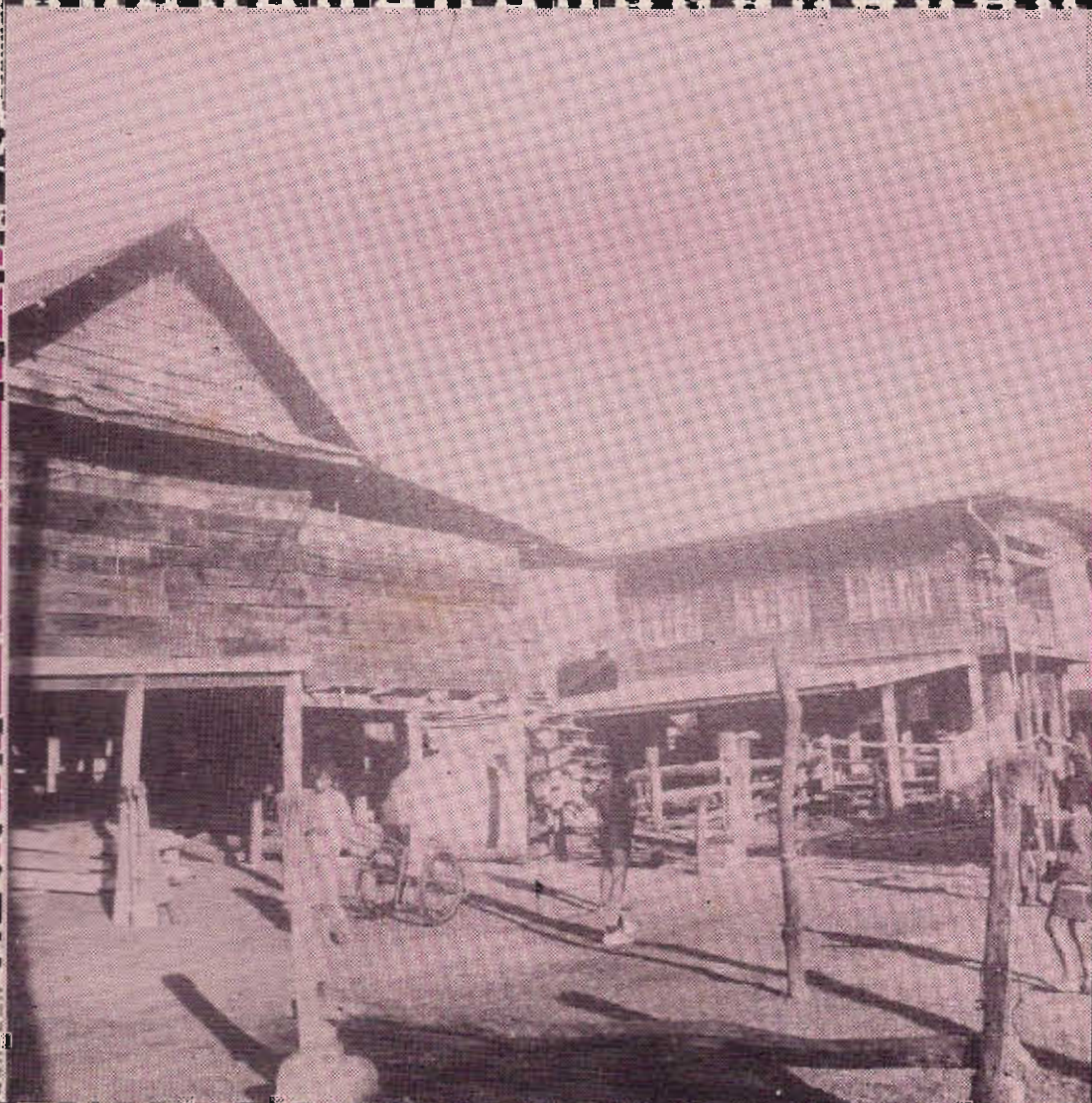


การศึกษารวบรวมรูปแบบบ้านพักอาศัยในชนบทอีสาน
แถบลุ่มน้ำชี





มหาวิทยาลัยขอนแก่น
มหาวิทยาลัยขอนแก่น

การศึกษารวมรูปแบบบ้านพักอาศัยในชนบทอีสาน แถบลุ่มน้ำชี

(จังหวัดขอนแก่น , มหาสารคาม , กาฬสินธุ์ , ร้อยเอ็ด , และ ยโสธร)

เอกสารนี้เป็นส่วนหนึ่งของงานวิจัยเรื่อง
การพัฒนารูปแบบบ้านพักอาศัยในชนบทอีสาน แถบลุ่มน้ำชี

สนับสนุนโครงการโดย CIDA

พ.ศ. 2534 - 2535

ที่ปรึกษาโครงการ : วิโรฒ ศรีสุโร

ร.ศ. อุคม บัวศรี

ผู้วิจัย : รศ. ธิติ เสงี่ยมิ

ผศ. ธนุ พลวัฒน์

ธาดา สุทธิธรรม

สารบัญ

	หน้า
รายชื่อบ้านที่ทำการศึกษาและสำรวจ	ก - ค
1. เรือนเกย (ลำดับที่ 1 - 32)	4 - 82
2. เรือนแฝด (ลำดับที่ 28 - 33)	83 - 99
3. เรือนโง่ง (ลำดับที่ 34 - 44)	100 - 135
4. เรือนปั้นหย่า (ลำดับที่ 45 - 51)	136 - 166
5. เรือนร้านค้าและเรือนมีระเบียงหน้า (ลำดับที่ 52 - 57)	167 - 189
6. เรือนประยุกต์ (ลำดับที่ 58 - 64)	190 - 213
7. เรือนสมัยใหม่ (ลำดับที่ 65 - 68)	214 - 218